

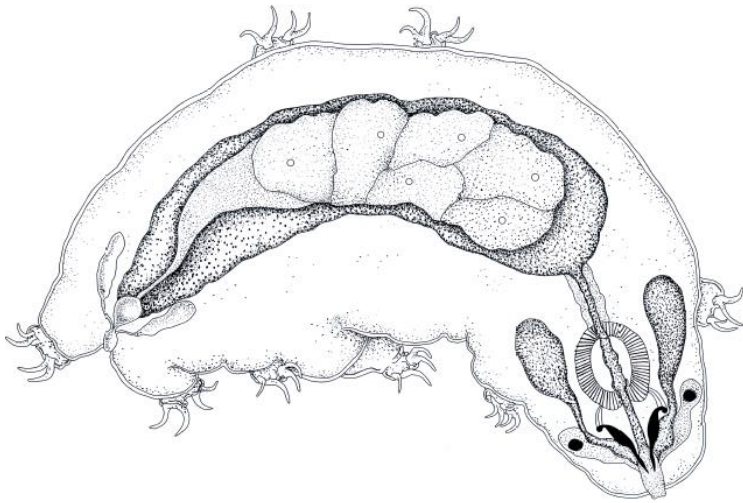
# ARTIS MICROPIA

## Beerdiertjes speuren

### op zoek naar de ultieme overlever

Antwoorden op de vragen bij het experiment.

**Vraag 3:** Maak op de achterkant een tekening van een beerdiertje dat je gevonden hebt.



**Antwoord:** Belangrijke onderdelen van het beerdiertje zijn het lange lijfje en de acht pootjes.