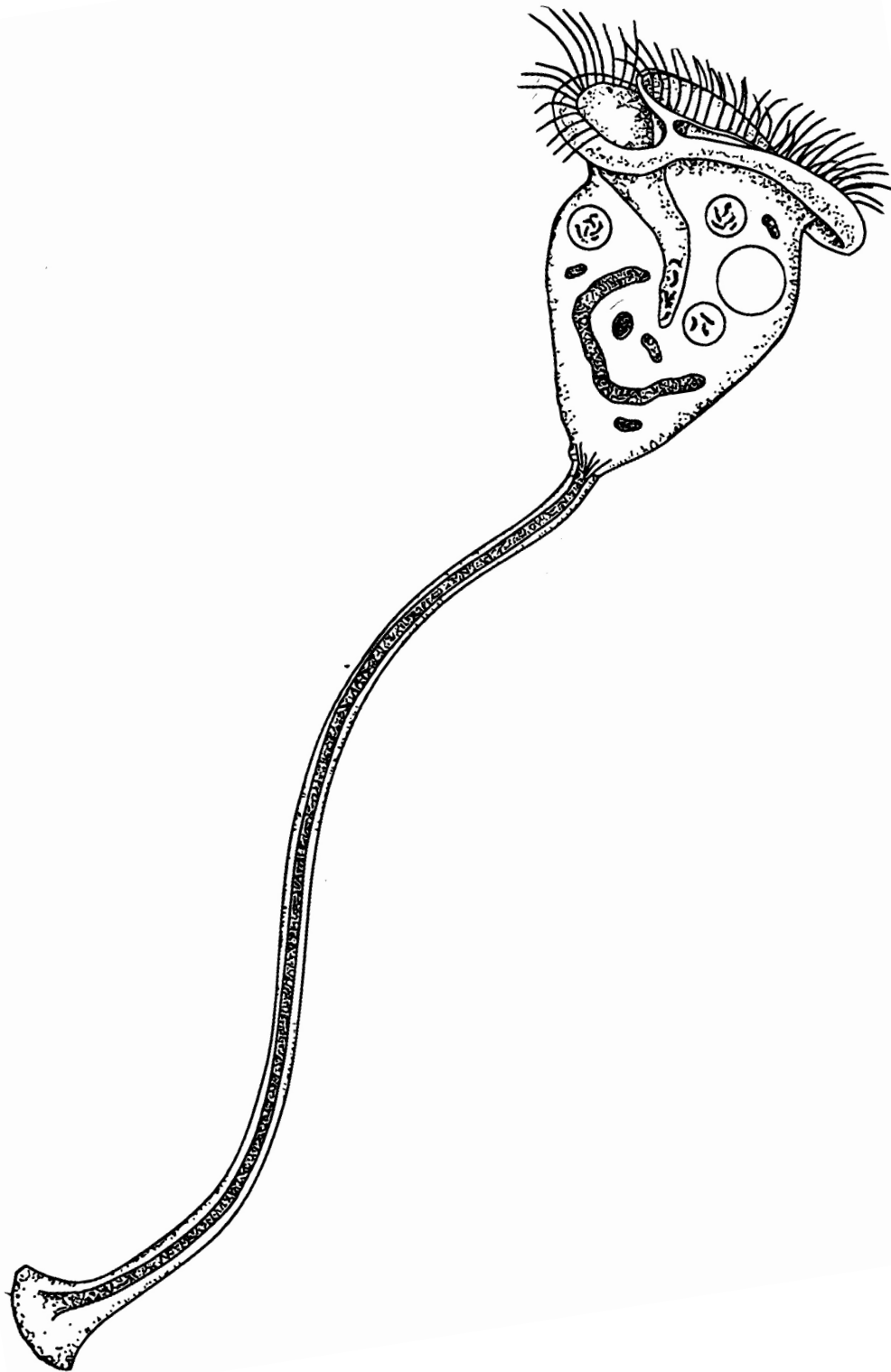


Kleurplaat klokdiertje



Vorticella similis lijkt op een klok, vandaar de naam klokdiertje. Deze microbe hecht zich onder water aan bladeren en wortels van waterplanten met zijn steeltje. En soms zelfs aan schaaldieren, op plekken waar scharen of pootjes niet bij kunnen. Met zijn trilharen filtert hij het water op zoek naar voedsel. Bij gevaar trekt het klokdiertje zijn steel heel snel in.

Zorg goed voor elkaar, tot snel
ARTIS MICROPIA